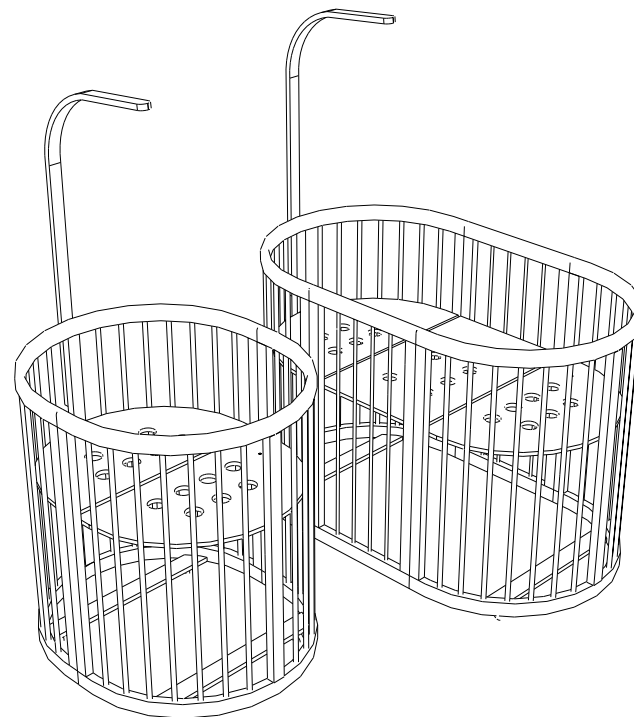




## Руководство пользователя

детская кроватка Miobed 6в1



Благодарим за приобретение  
продукта компании.

Инструкция 1 Ru  
Нұсқау 2 Kz

## Инструкция

Рисунки и иллюстрации в данном руководстве пользователя представлены только для справки. Они могут отличаться от реального внешнего вида изделия. Конструкция и характеристики изделия могут быть изменены без предварительного уведомления.

Благодарим Вас за приобретение детской кровати Miobed бv1 (именуемое в дальнейшем "Изделие"). Miobed - это кровать, которая растёт вместе с Вашим ребёнком с самого рождения.

### ВНИМАНИЕ!

Внимательно прочтите эту инструкцию и тщательно соблюдайте её предписание. Храните руководство пользователя для получения справок в дальнейшем. Сохраняйте шестигранный ключ, он может Вам в дальнейшем пригодиться. Монтаж изделия осуществляется в строгом соответствии с инструкцией по сборке. Через 2-3 недели подтяните все винты, после сборки изделия.

### ВОЗРАСТНАЯ ТАБЛИЦА.

- I Люлька используется с рождения до 6 месяцев.
- II Кровать с 6 месяцев до 1,5 – 2 лет.
- III Приставная кровать с 2 до 3-4 лет.
- IV Кресла, когда в кровати уже не будет необходимости.
- V Манеж с 6 месяцев до 1,5 лет.
- VI Удлиненная кровать с 4 до 8 лет.

### ХАРАКТЕРИСТИКИ (СВОЙСТВА) ИЗДЕЛИЯ.

Для изготовления комплектующих кроваток, применяют первого сорта березу. В комплектность входят стандартные крепежные элементы, а также несущие элементы в соответствии с заказом. Для производства кроваток используются только экологически чистые материалы.

**Комплект постельного белья.** Ткань: хлопок 100%. Наполнитель одеяла - полиэстер. Наполнитель бортиков - холлофайбер. В соответствии от заказа характеристики комплекта постельного белья могут меняться.

**Матрац.** Основа холкон, одна сторона кокосовая койра, спанбонд. Чехол стеганный жаккард, съёмный на молнии. В соответствии от заказа характеристики матраца могут меняться.

### ЧИСТКА И УХОД.

**Деревянные детали.** Следует протирать влажной тканью и затем вытирать насухо. Не рекомендуется использовать моющие средства.

**Комплект постельного белья.** Стирка вручную при температуре 40 градусов. Возможна стирка в стиральной машине в режиме деликатной стирки, без отжима при температуре 40 градусов. Отбеливающие вещества не использовать, их воздействие может разрушить структуру ткани. Рекомендуется постирать перед первым использованием.

**Матрац.** Чехол матраца стирается при температуре не выше 30 градусов в режиме ручной или деликатной стирке. Следует растянуть, пока он влажный. Не сушите в барабанной сушилке.

### ГАРАНТИЯ.

Применимо в отношении детской кровати Miobed, именуемое в дальнейшем "Изделие". Один год гарантии с даты производства, на отсутствие в изделии дефектов изготовления.

**Гарантия предоставляется на следующих условиях.** При предъявлении требований о выполнении условий гарантии, необходимо предоставить данное руководство пользователя с отметкой дата производства и печатью изготовителя.

**В рамках гарантийных обязательств, компания выполнит следующие действия.** Заменит или на усмотрение отремонтирует, бракованную деталь или изделие целиком (если это необходимо). При условии, что изделие доставят изготовителю на склад.

**Действие гарантийных обязательств прекращается:** По истечении гарантийного срока. В случае утраты (утери) руководство пользователя.

**Гарантийные обязательства не покрывают следующее:** Ущерб, причиненный самостоятельным внесением изменений в конструкцию. Ущерб, нанесенный чужим оборудованием при неправильном монтаже.

## Нұсқау

Бұл тұтынушы нұсқаулығындағы суреттер мен иллюстрациялар тек анықтама үшін ғана беріліп отыр. Олар өнімнің шынайы бейнесінен өзгеше болуы мүмкін. Өнімнің құрылымы мен сипаттамасы алдын-ала ескертусіз өзгертілуі мүмкін.

Нәрсестеге арналған 6 қызметті бір өзінде жинақтаған Miobed (ары қарай «Өнім» деп аталатын) кереуетін алғаныңыз үшін Сізге үлкен алғыс білдіреміз. Miobed – бұл сіздің сәбиіңіз дүниеге келген күнінен бастап онымен бірге өсетін кереует.

### НАЗАР АУДАРЫҢЫЗ!

Бұл нұсқаулықты зер сала оқып шығыңыз және берілген нұсқаулықтарды мұқият қадағалаңыз. Болашақта өнімді қолдану бойынша сұрақтар туындағанда анықтама алу үшін тұтынушы нұсқаулығын сақтап қойыңыз. Алты қырлы кілтті сақтап қойыңыз, ол Сізге кейін қажет болуы мүмкін. Өнім монтажи қатаң түрде құрастыру нұсқаулығына сәйке жүзеге асады. Өнімді құрастырғаннан кейін 2-3 аптадан соң барлық бұрандаларды (винт) тағы да қайтадан қаттырақ бұраңыз.

### ЖАСЕРЕКШЕЛІК КЕСТЕСІ.

- I** Бесік сәбидің туылған күнінен бастап 6 айға дейін қолданылады.
- II** Кереует 6 айдан 1,5 – 2 жылға дейін.
- III** Қосалқы кереует 2 жастан 3-4 жасқа дейін.
- IV** Кереуетке қажеттілік болмаған кезден бастап арқалығы бар орындық (кресло) қолданылады.
- V** Манеж 6 айдан 1,5 жасқа дейін.
- VI** Ұзартылған кереует 4 жастан 8 жасқа дейін.

### ӨНІМ СИПАТТАМАСЫ (ҚҰРАМЫ).

Жинастырылғыш кереуеттерді дайындау үшін бірінші сұрыпты қайың пайдаланылады. Жиынтықтылыққа (комплектке) стандартты бекіткіш элементтер, сонымен қоса тапсырысқа сай қосымша элементтер кіреді. Кереуеттерді жасауда тек экологиялық таза материалдар ғана қолданылады.

Төсек-орын жиынтығы (комплект). Мата: мақта – 100%. Көрпе ішін толықтырғыш зат - полиэстер. Борттардың ішін толықтырғыш зат - холлофайбер. Тапсырысқа сәйкес төсек-орын жиынтығының сипаттамасы (құрамы) өзгертілуі мүмкін.

Матрас. Негізгі мақта, бір жақ беті кокос койрасы, спанбод. Тысы (қаптамасы) сырылып тігілген жаккард, сыдырма ілгекпен алынып-салынады. Тапсырысқа сәйкес матрастың сипаттамасы (құрамы) өзгертілуі мүмкін.

### ТАЗАРТЫЛУЫ МЕН КҮТІМІ.

**Ағаш бөлшектері.** Алдымен дымқыл матамен сүртіп алып, сосын құрғақ етіп сүрту. Жуғыш заттарды пайдаланбағаныңыз абзал.

**Төсек-орын жиынтығы (комплект).** 40 градус температурада қолмен жуу. Кір жуғыш машинада жұмсақ жуу режимінде, 40 градус температурада, сығусыз жууға болады. Ағартқыш құралдарды қолдануға болмайды, олардың әсерінен мата құрылымы бұзылуы мүмкін. Бірінші рет қолданар алдында жуу ұсынылады.

**Матрас.** Матрас қаптамасы (тысы) 30 градустан аспайтын температурада қолмен немесе жұмсақ жуу режимінде жуылады. Дымқыл болған кезінде созып, керген абзал. Барабанды құрғатқышта кептірмеңіз.

### КЕПІЛДІК.

Әрі қарай «Өнім» деп аталатын балаға арналған Miobed кереуетіне қатысты қолданылады. Өнімді дайындаудағы кемістіктің жоқтығына шығарылған күнінен бастап 1 жыл кепілдік.

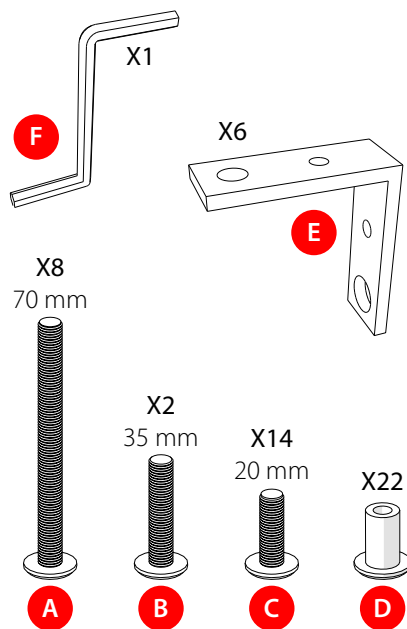
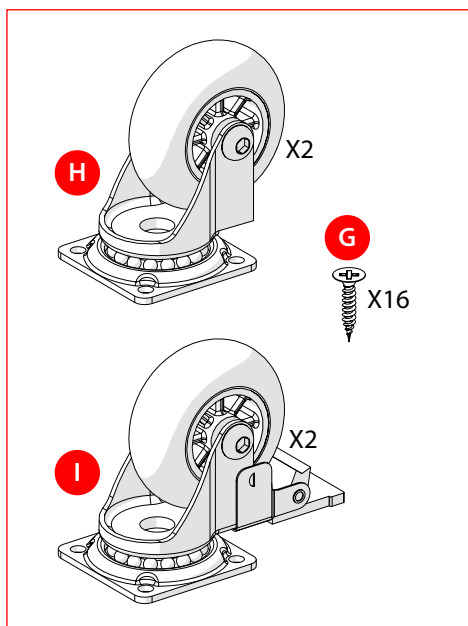
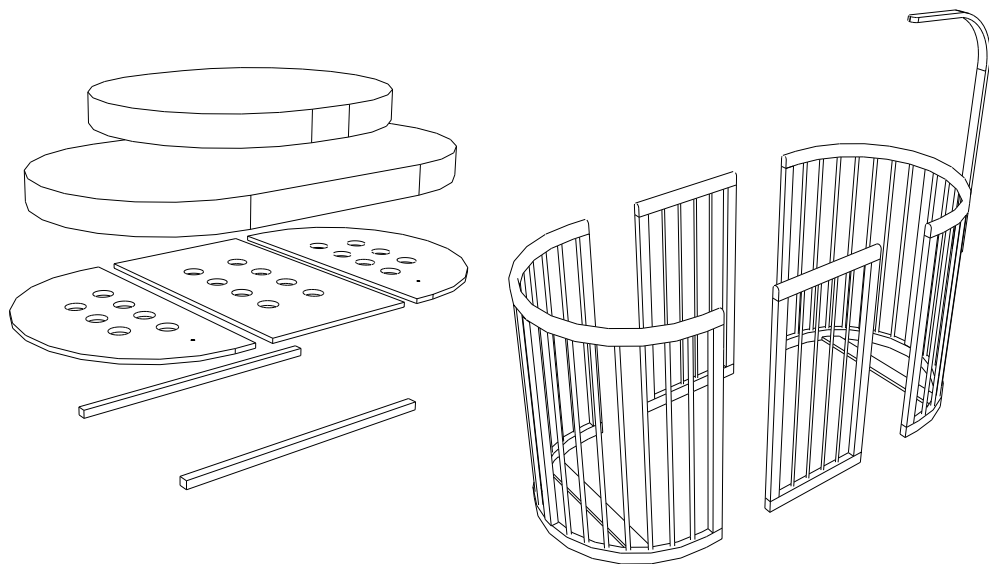
**Кепілдік келесі шарттар бойынша беріледі.** Кепілдік шарттарының орындалуы бойынша талаптарды қояр кезде өнімнің шығарылған күнінің белгісі мен өнімді дайындаушының мөрі бар осы тұтынушы нұсқаулығын көрсетуі қажет.

**Кепілдік міндеттемелер шеңберінде компания келесі әрекеттерді орындайды.** Ақаулы бөлшекті немесе өнімді толық (егер бұл қажет болса) ауыстырады, не болмаса қалауы бойынша жөндөйді. Тек, ақаулы өнімді дайындаушының қоймасына әкелетін болса.

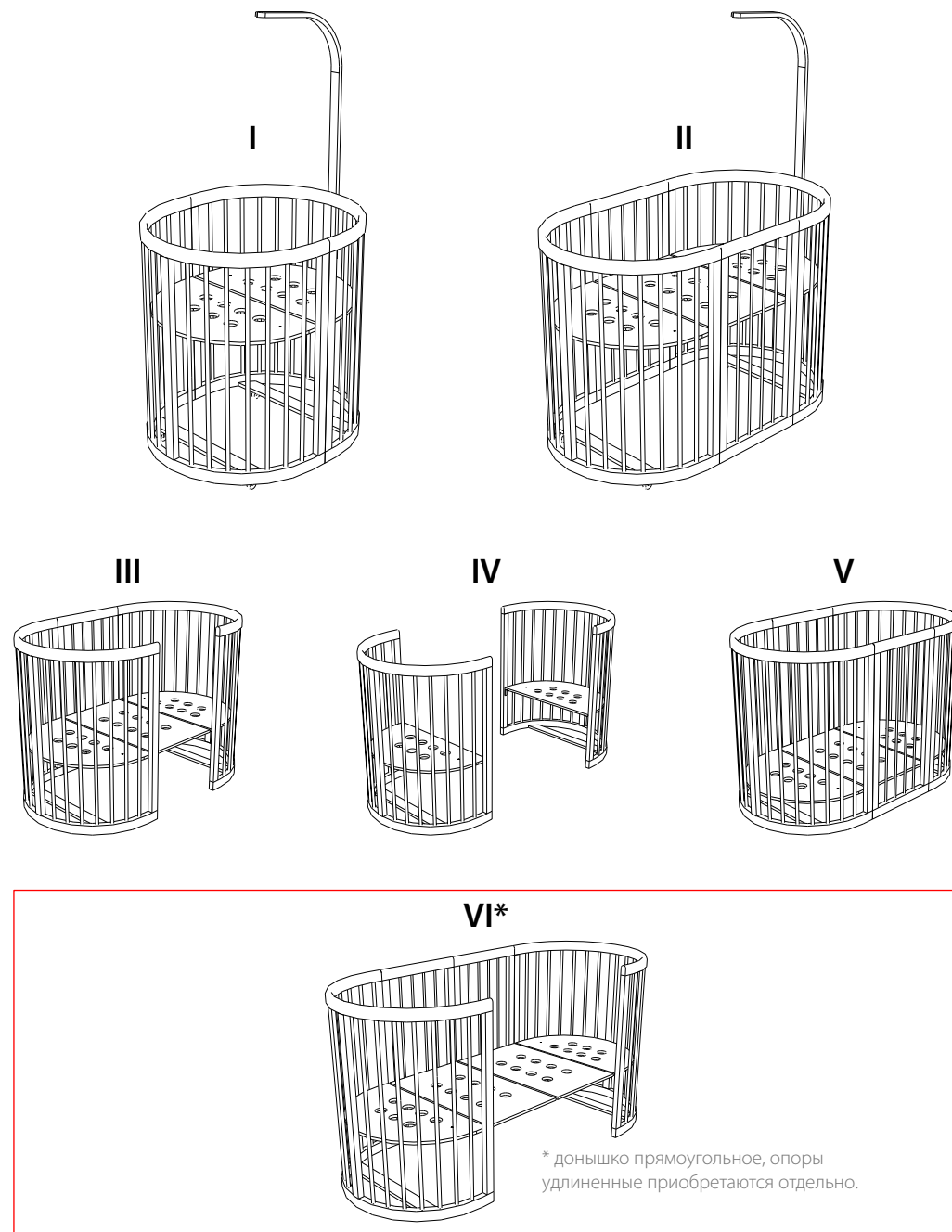
**Кепілдік міндеттемелердің әрекеті тоқтатылады:** Кепілдік уақытының өтіп кетуімен. Тұтынушы нұсқаулығының жоғалтылуымен.

**Кепілдік міндеттемелер келесі берілгендерді өтемейді:** Құрылымға өз бетінше өзгерістер енгізумен келтірілген зақымды. Дұрыс емес жасалынған монтажда бөгде құрал-саймандармен келтірілген зақым.

## Комплект деталей детской кроватки Miobed 6в1

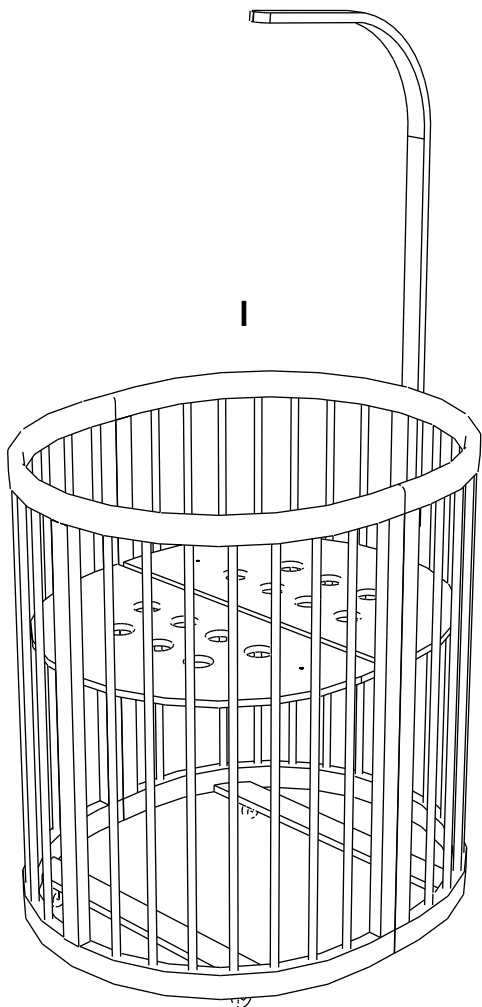


## Виды трансформации детской кроватки Miobed 6в1



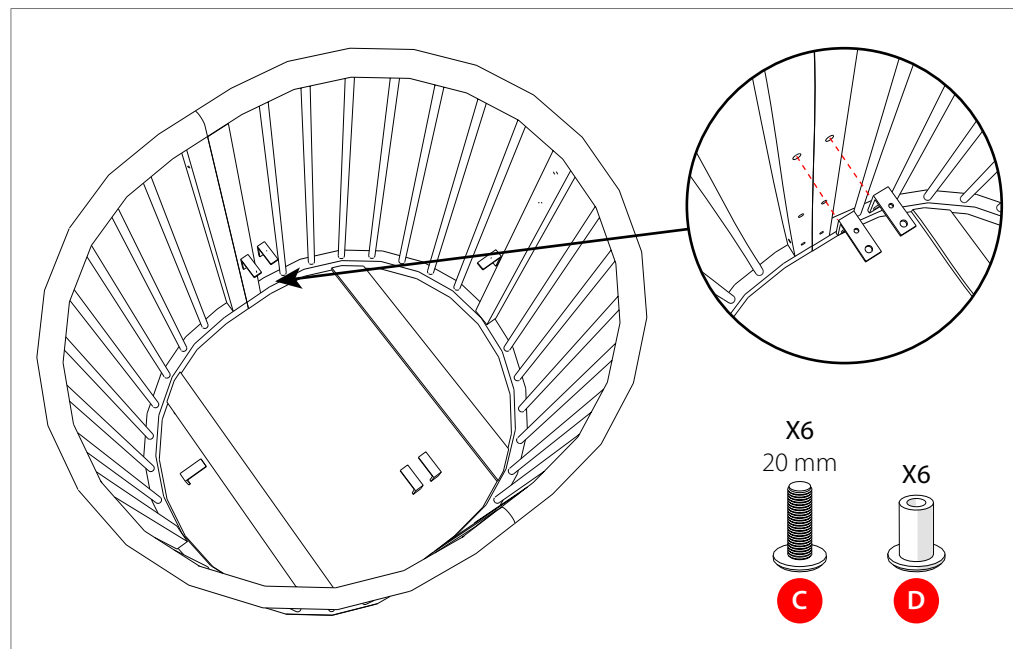
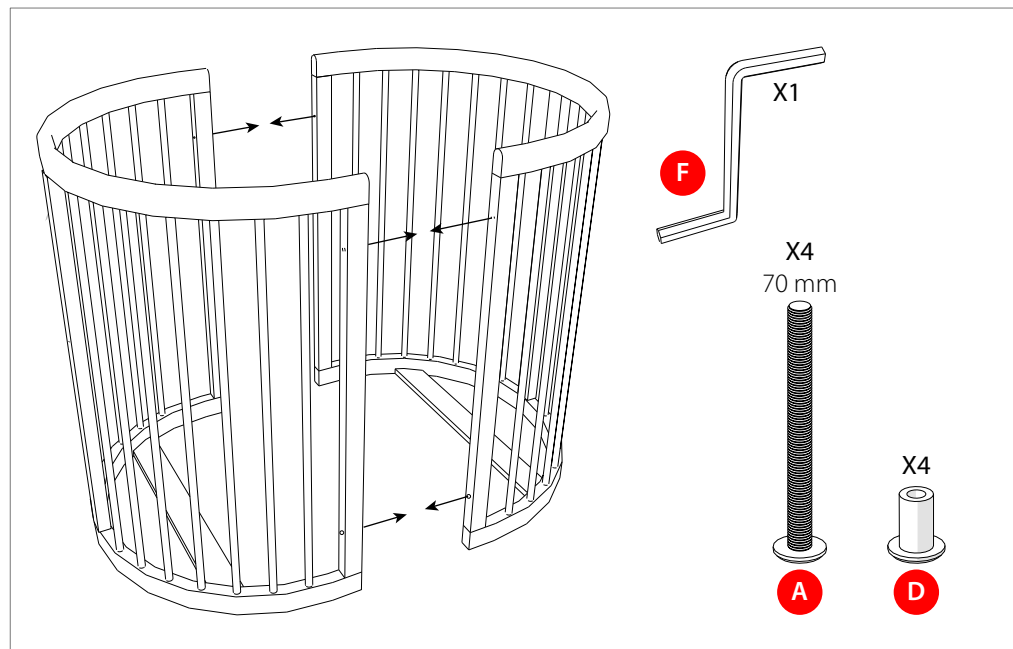
## Сборка I трансформации

детской кроватки Miobed 6в1



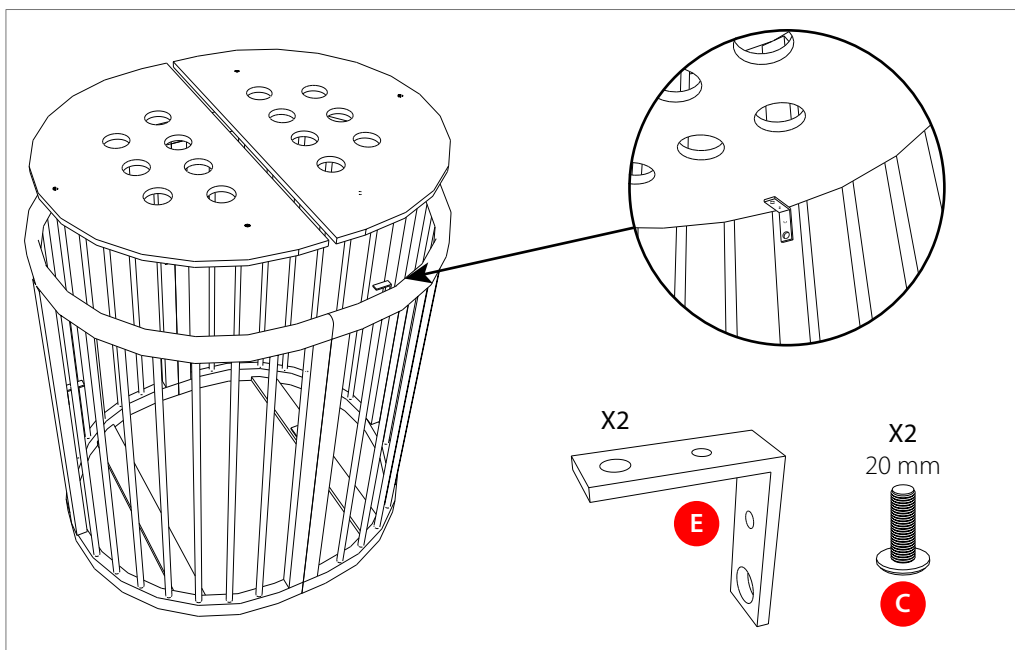
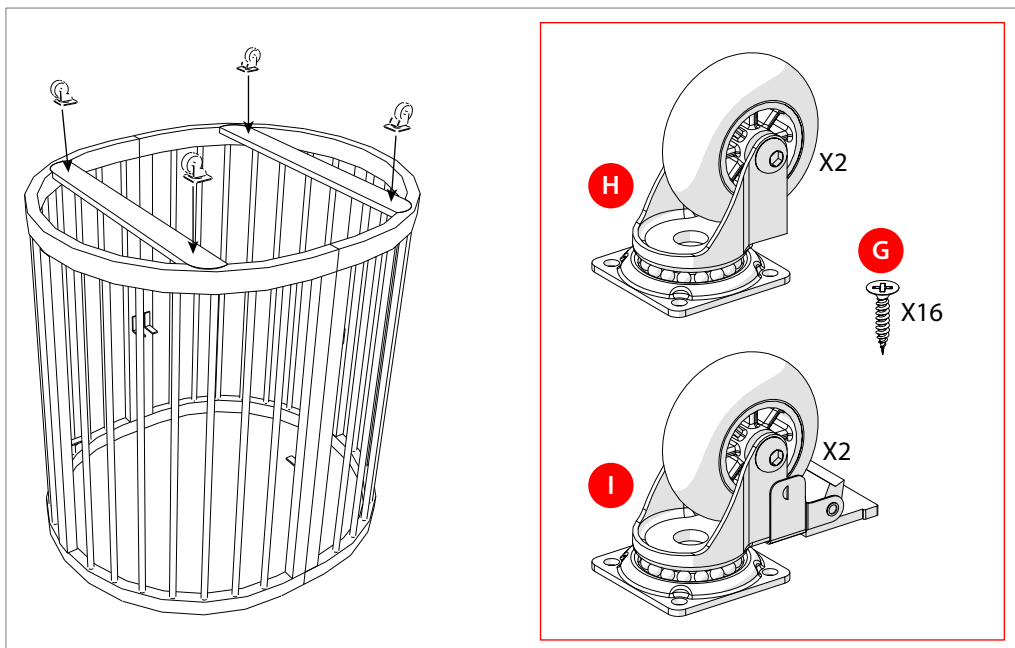
## Сборка I трансформации

детской кроватки Miobed 6в1



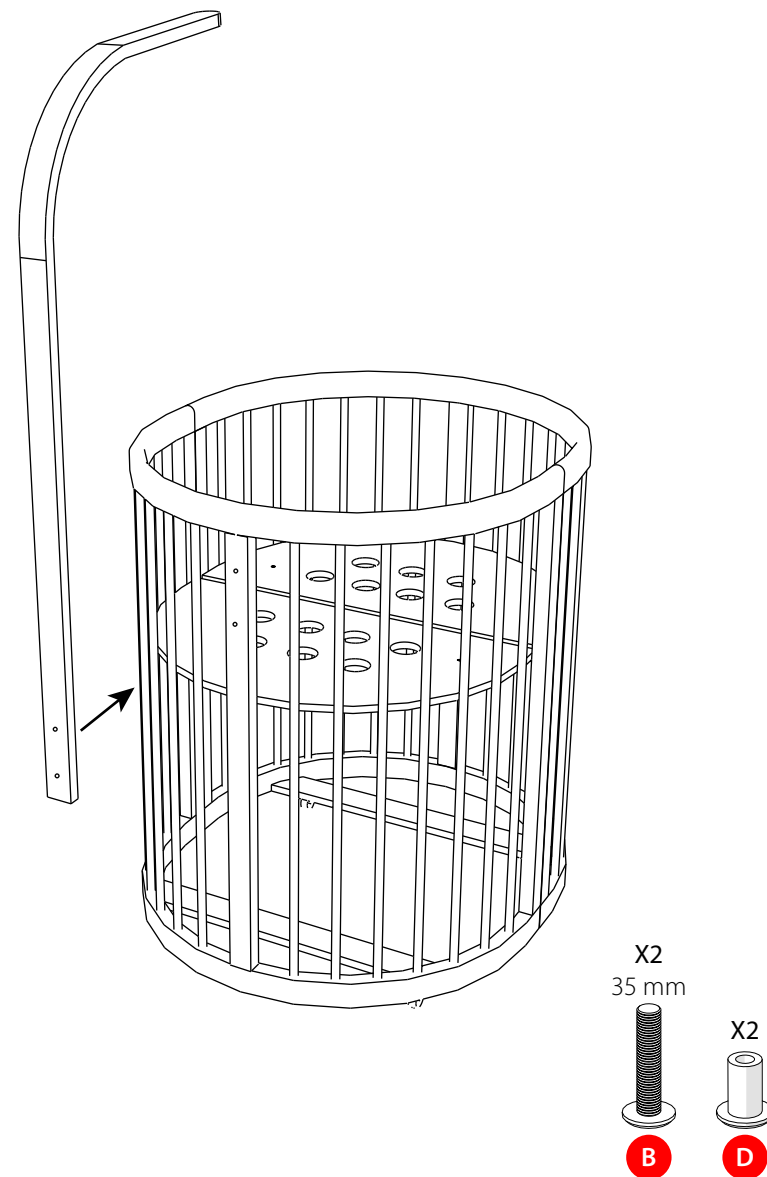
## Сборка I трансформации

детской кроватки Miobed 6в1



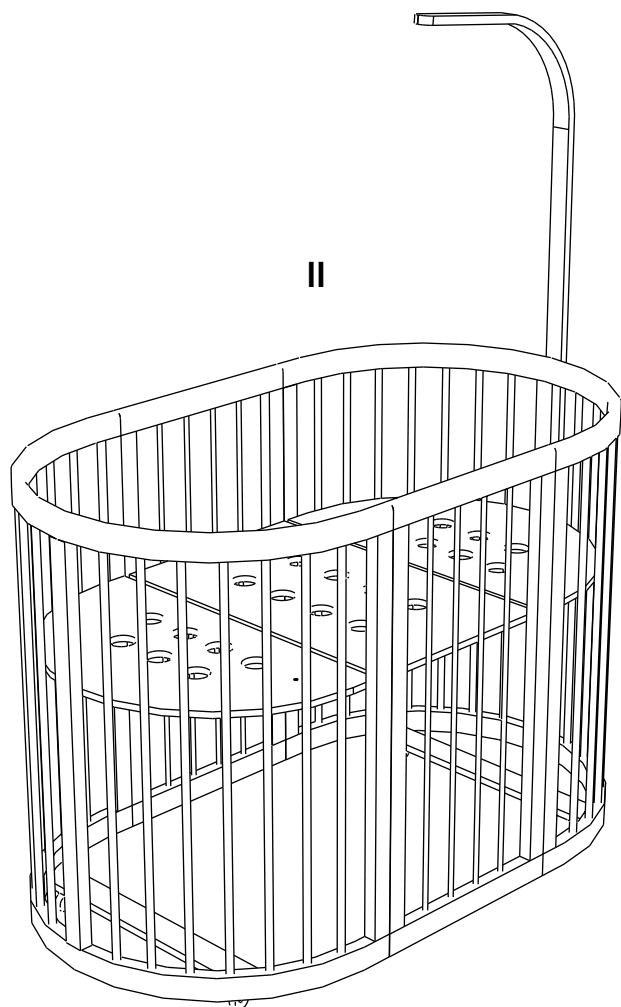
## Сборка I трансформации

детской кроватки Miobed 6в1



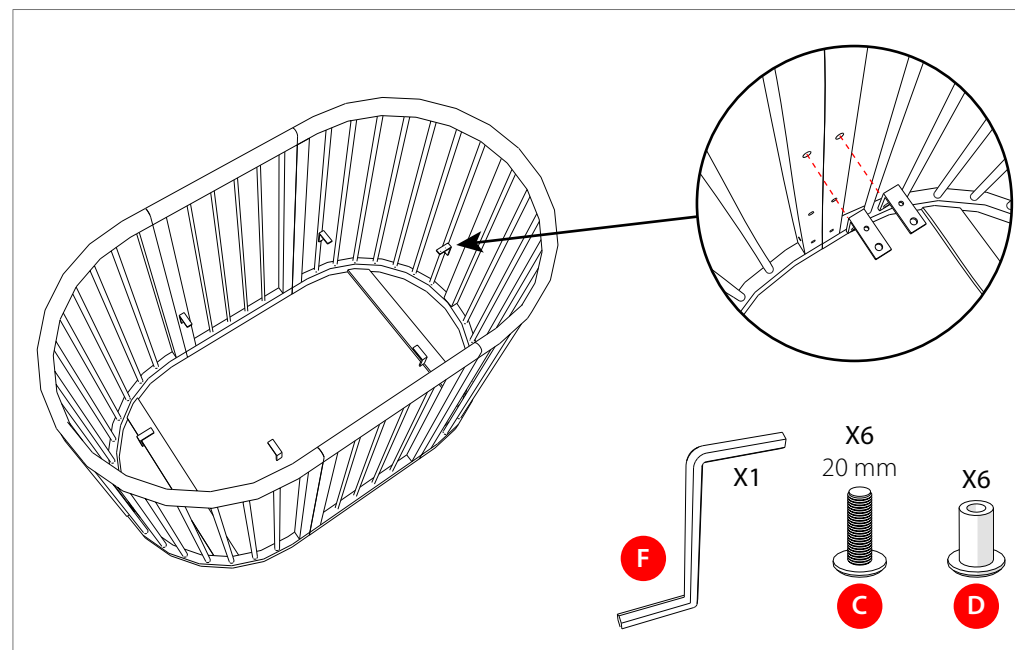
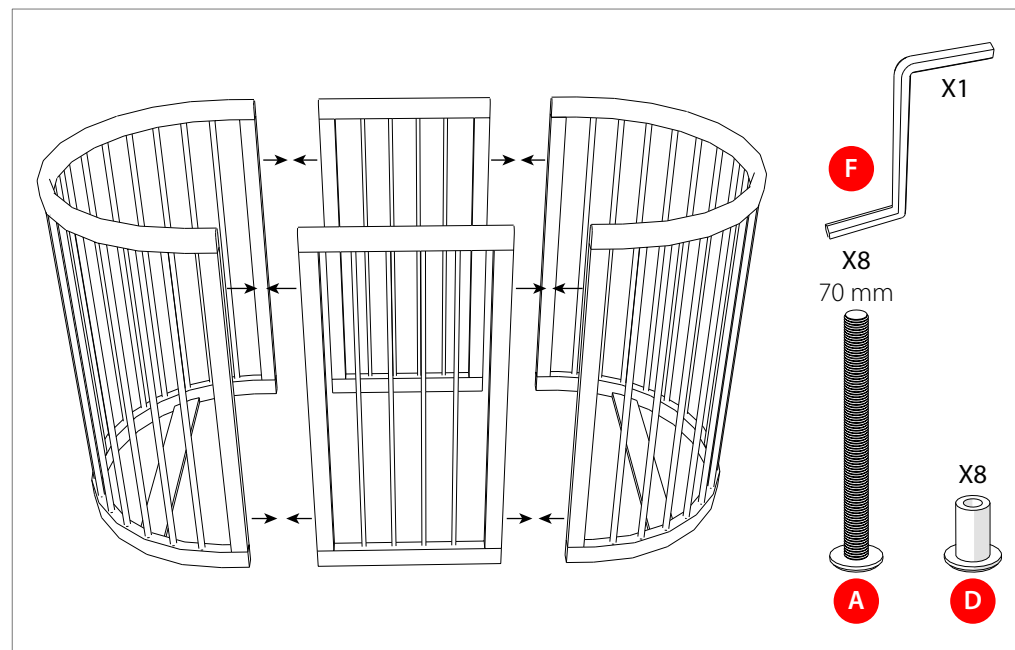
## Сборка II трансформации

детской кроватки Miobed 6в1



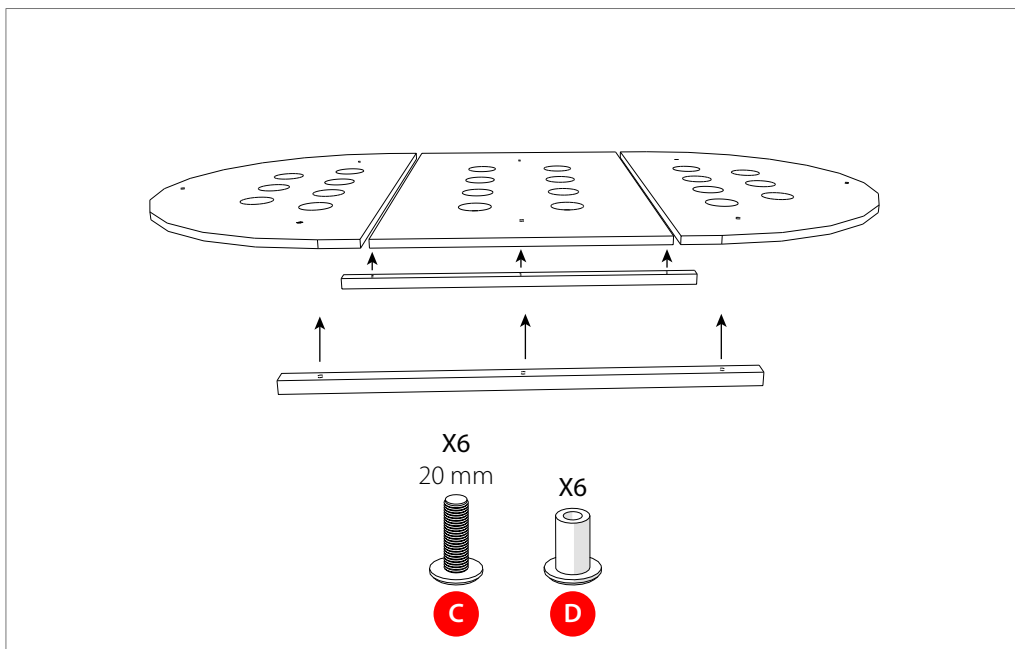
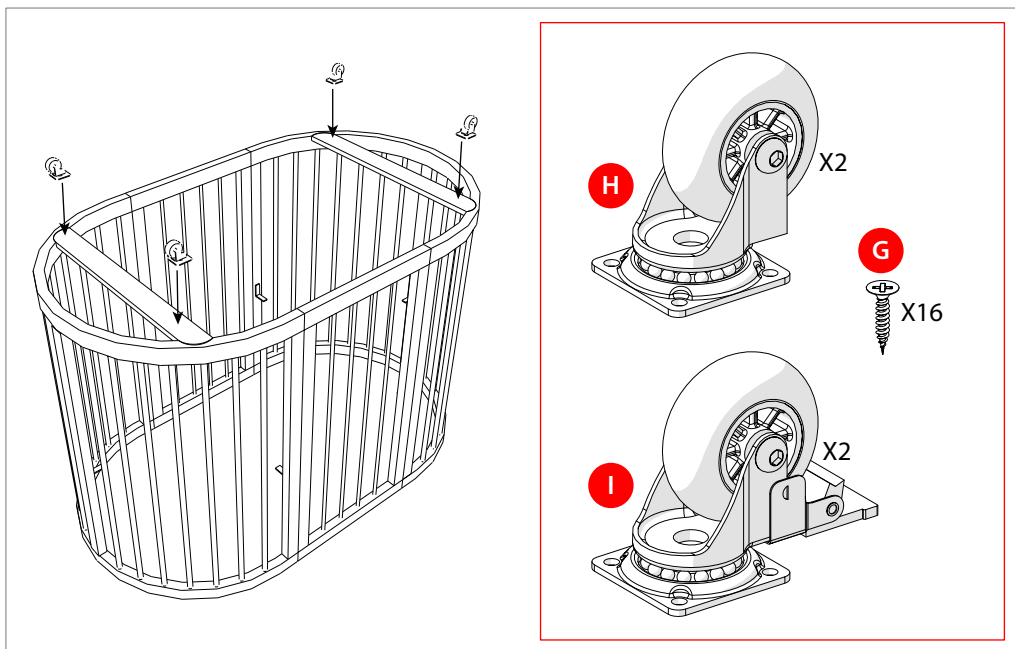
## Сборка II трансформации

детской кроватки Miobed 6в1



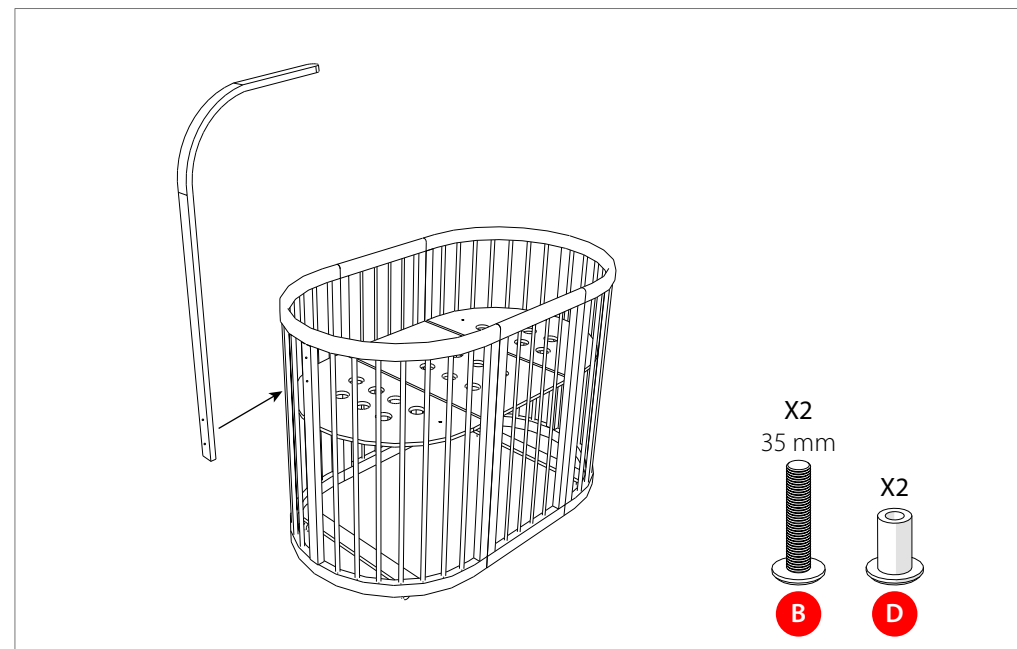
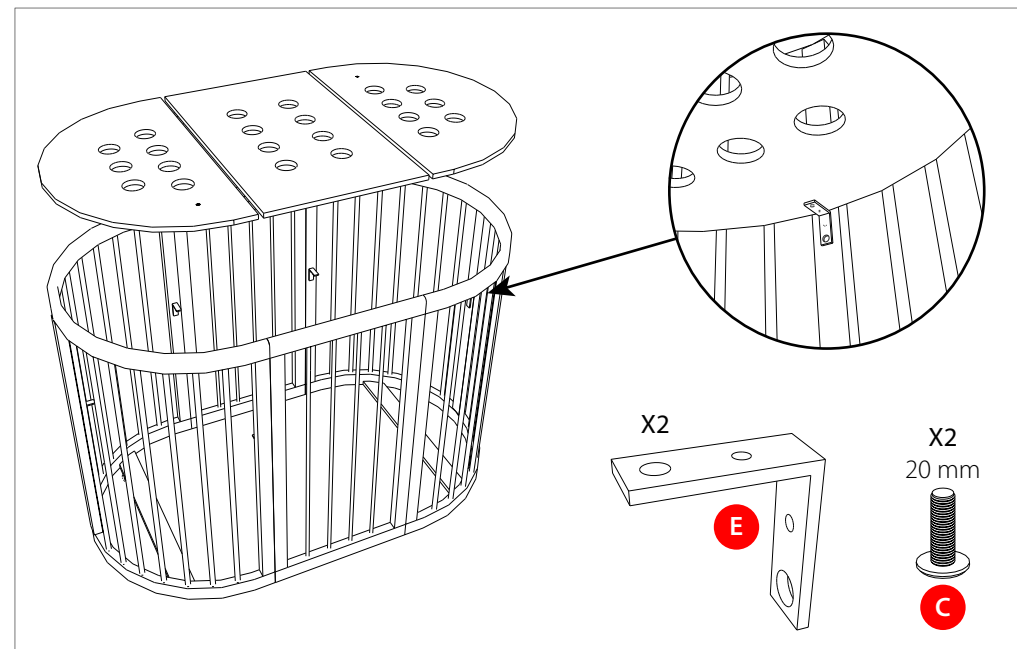
## Сборка II трансформации

детской кроватки Miobed 6в1



## Сборка II трансформации

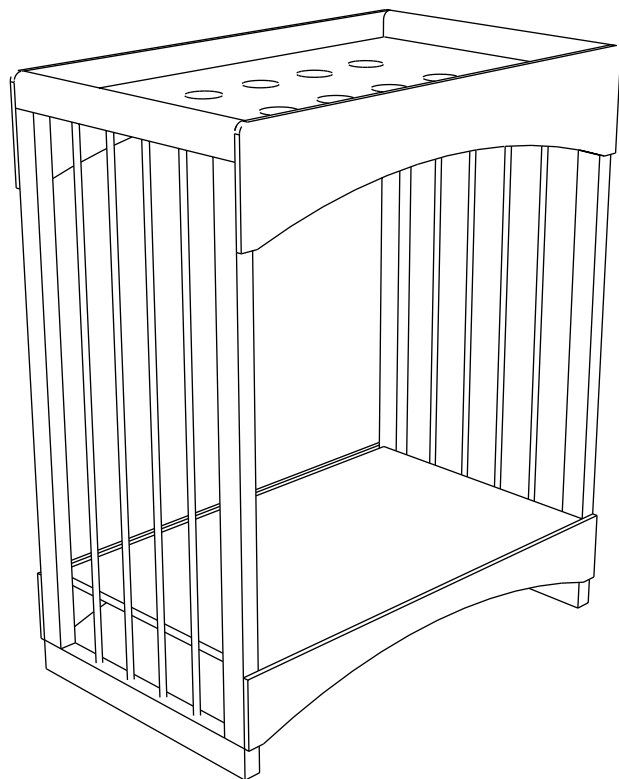
детской кроватки Miobed 6в1





## Сборка пеленального столика

дополнительная трансформация детской кроватки Miobed



Конструкция в сборе

